

INSTRUKCJA MONTAŻU OKAPU CH-64, DO WENTYLATORA ZEWNĘTRZNEGO

Przed przystąpieniem do montażu bądź użytkowania produktu prosimy o uważne przeczytanie niniejszej instrukcji.

Ważne!



OGÓLNE WARUNKI BEZPIECZYSTWA

Wysokość montażowa: zalecamy 50-60cm nad płytą kuchenną.

(Minimum 65cm dla kuchenki gazowej)

Nie podłączać do kanałów kominowych, dymowych lub spalinowych będących w eksploatacji. Podłączenie do nieczynnych kanałów kominowych należy rozważyć z uwagi na lokalną ochronę przeciwpożarową. Przy jednoczesnym użyciu produktu oraz, na przykład, kominka konieczne jest zapewnienie odpowiedniej wentylacji w celu kompensacji powietrza. Wytworzone podciśnienie może kierować dym z kominka do pomieszczenia. Można temu zapobiec poprzez otwarcie okna.

1 klasa energetyczna.

Produkt należy zamontować zgodnie z trójfazowym modelem zasilania.

Produkt musi mieć możliwość odłączenia od sieci elektrycznej!

Zawsze należy odłączyć urządzenie od sieci elektrycznej przed czyszczeniem lub konserwacją.

BEZPIECZEŃSTWO UŻYTKOWANIA

Należy unikać stosowania płynów łatwopalnych w pobliżu produktu. W przypadku użytkowania kuchenki gazowej nie wolno pozostawiać odkrytego płomienia! Zawsze należy zachować szczególną ostrożność podczas smażenia na oleju. Olej stosowany kilkakrotnie jest bardzo łatwopalny. Przechowywać w pobliżu coś co może być wykorzystane do ugaszenia ewentualnych płomieni.

ISTNIEJE RYZYKO POŻARU JEŚLI PRODUKT NIE JEST CZYSZCZONY ZGODNIE Z INSTRUKCJĄ!

OBSŁUGA I KONSERWACJA

W przypadku przestrzegania poniższych zaleceń, można uniknąć niepotrzebnych kosztów utrzymania oraz zapewnić dłuższą żywotność produktu.

Czyszczenie filtrów przeciw tłuszczowych: Bardzo ważnym jest zachowanie w czystości filtrów przeciw tłuszczowych. Filtry przeciw tłuszczowe powinny być czyszczone po każdych 30 godzinach pracy, ale nie rzadziej niż raz na 2 miesiące. Produkt jest wyposażony w czujnik informujący o konieczności czyszczenia filtrów.

Wymywanie filtrów przeciw tłuszczowych: Nacisnąć blokadę i usunąć filtr przeciw tłuszczowy. Przemyć ręcznie lub w zmywarce. W przypadku mycia ręcznego, użyć szczołki i zasadowego płynu myjącego. Gdy filtry przeciw tłuszczowe są wymienione aby wyzerować stoper, nacisnąć przycisk R (kilka sekund) na panelu sterowania. Po 30 godzinach, czujnik informuje o konieczności czyszczenia filtrów przeciw tłuszczowych. Pozostałe funkcje są wymienione w sekcji "PANEL STEROWANIA"

Czyszczenie pozostałych powierzchni: Produkt należy utrzymywać w czystości. Odpryski oleju należy czyścić punktowo. Nie używać ściernych oraz żrących płynów. Używać wyłącznie płynów odpowiednich do powierzchni metalowych. Zawsze postępować zgodnie z instrukcją znajdującą się na opakowaniu płynu myjącego!

WYCIĄG

Okap bez wbudowanego silnika powinien być podłączony do rury wentylacyjnej z zainstalowanym silnikiem zewnętrznym (umieszczonym na dachu). Powietrze oraz para wodna są wyciągane poprzez rurę wentylacyjną.

Panel kontrolny steruje działaniem silnika zewnętrznego

W budynkach mieszkalnych oraz innych budynkach z podobnymi systemami centralnej wentylacji podłączenie do rury wentylacyjnej jest zabronione!

MONTAŻ

Przed rozpoczęciem montażu:

- Przełącznik musi znajdować się w dostępnym miejscu
- Wyciąg: redukcja rury 150/125mm
(rura nie zawarta w dostarczonym produkcie)

Zdjąć filtry przeciwtłuszczowe naciskając blokadę **C**.

Montaż: Wywiercić otwory, używając dołączonego szablonu.

Umocować metalowy wspornik **B** do ściany przy pomocy kołków i wkrętów (dołączonych do produktu).

Użyć trójkątnych nacięć wspornika w celu ustawienia okapu w pozycji pionowej.

Umieścić okap na wsporniku **B**.

Wyregulować okap do pozycji poziomej.

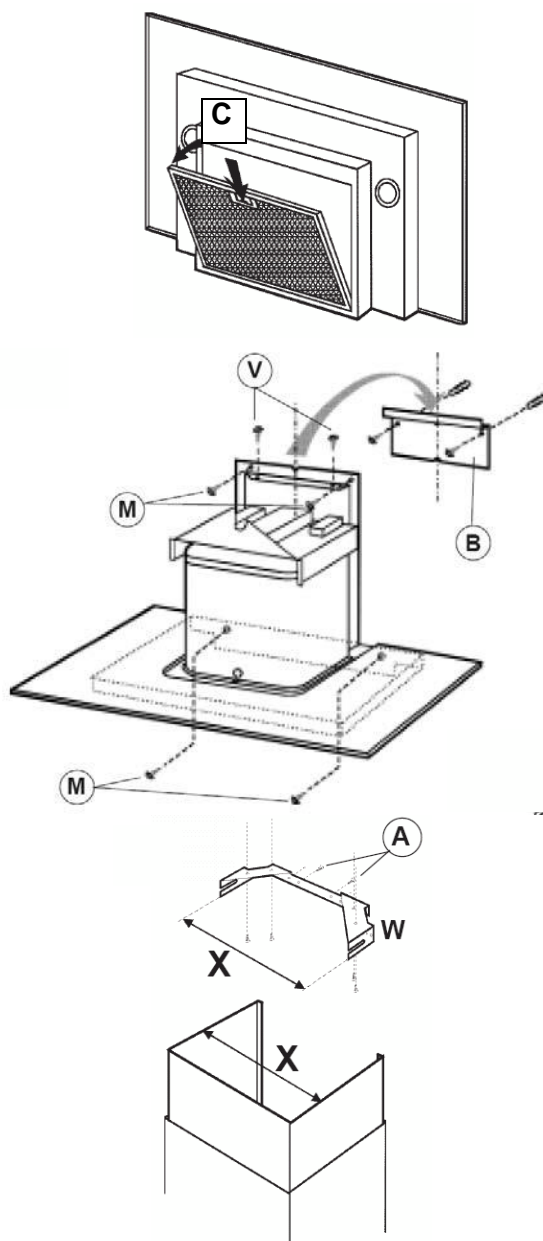
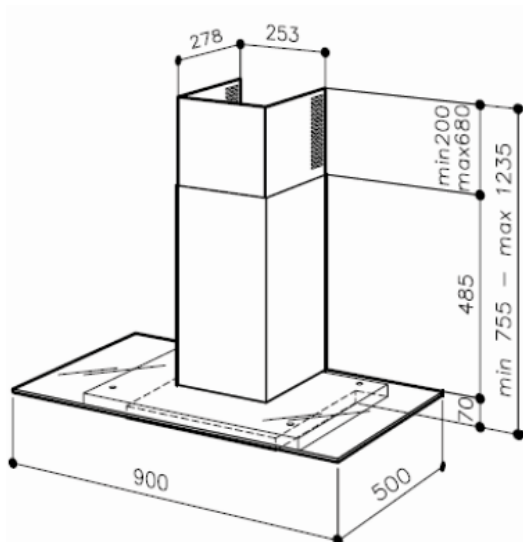
W celu regulacji wysokości, użyć śrub **V** (dołączonych do produktu).

Po zakończeniu regulacji, umocować okap śrubami **M**.

Odnaczyć punkty na otwory w ścianie, zdjęć okap i wywiercić otwory (średnica 8mm).

Zamontować okap za pomocą kołków i wkrętów.

Zamontować płytkę układu elektrycznego przy pomocy 3 śrub i 2 metalowych podkładek.



Wyregulować szerokość wspornika **W** za pomocą wkrętów **A**. Umocować wspornik do sufitu lub ściany. Upewnić się, czy jest on w pozycji zgodnej z osią okapu.

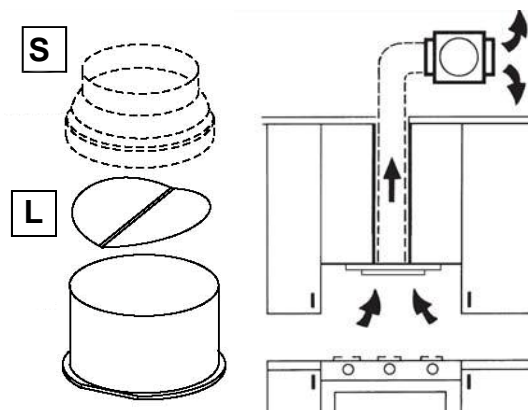
WYCIĄG (SILNIK ZEWNĘTRZNY)

Zastosować zawór zwrotny **L** na początku rury wentylacyjnej. Zapobiegnie to wniknięciu zimnego powietrza do pomieszczenia podczas wyłączonego silnika.

Podłączyć rurę Ø150mm w celu uzyskania możliwie najlepszej wydajności okapu. Rura musi być tak prosta i krótka jak to tylko możliwe (rura nie znajduje się w zestawie).

Upewnij się, że rura wentylacyjna jest odpowiednio zaizolowana.

Jeśli rura ma średnicę Ø125mm, zastosuj redukcję **S**. Nie zaleca się stosowania rur o średnicy mniejszej niż 125mm.




PODŁĄCZENIE DO SIECI ELEKTRYCZNEJ

Sprawdź kompatybilność połączenia okapu z silnikiem zewnętrznym.

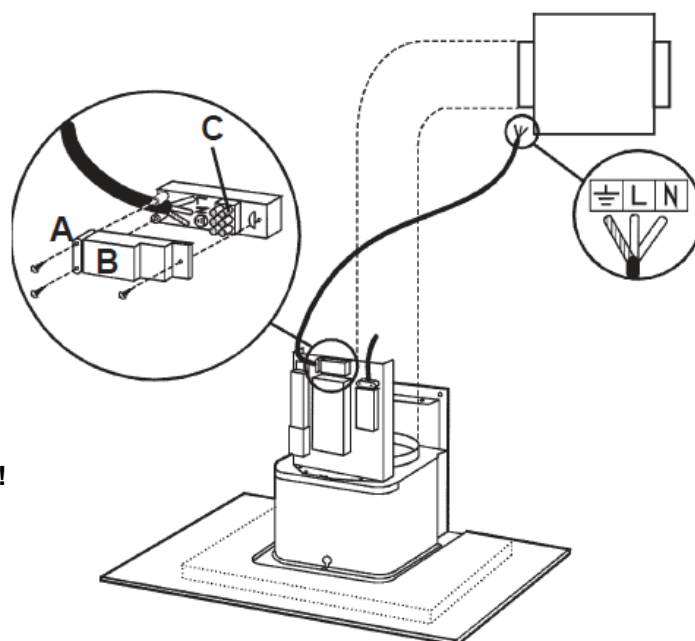
Producent nie ponosi odpowiedzialności za nieprawidłową instalację!

Ważne!


Podłączenie z silnikiem zewnętrznym:

- Oznaczyć pokrywkę **B** jako "SILNIK ZEWNĘTRZNY"
- Sprawdzić podłączenie przewodów **C**
- Żółty/zielony () uziemienie
- Niebieski (**N**) zero
- Czerwony (**L**) napięcie zasilania

Wymaga instalacji obwodu zamkniętego!

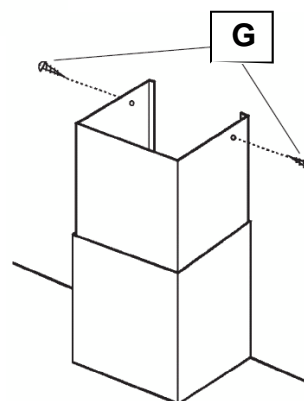


Pobór mocy:

- Zamontowany fabrycznie biały kabel (150cm)
- Sprawdzić połączenia przewodów
- Żółty/zielony () uziemienie
- Niebieski (**N**) zero
- Brązowy (**L**) napięcie zasilania 230V

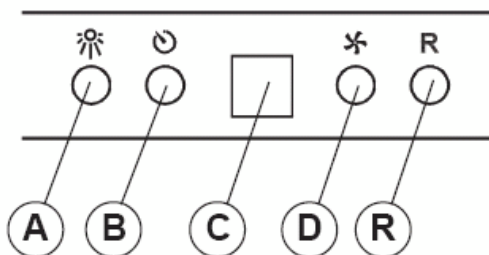
Wstawić przewody przedłużające ustawiając je na okapie. Przedłużyć górny przewód aż do sufitu i przymocować 2 śrubami **G** do wspornika **W**.

Wymienić filtry przeciwłuszczowe. Podłączyć do sieci elektroenergetycznej.



PANEL STEROWANIA

Funkcja uruchamiania zimowego:
Po włączeniu, silnik przez chwilę działa z prędkością 4. Następnie okap przełącza się na prędkość, przy której został poprzednio wyłączony.



Przycisk A	Włącznik światła
Przycisk B	Funkcja timera włącz/wyłącz. Naciśnięcie przycisku włącza funkcję timera powodującą wyłączenie silnika po 5 minutach. Wyświetlacz C pokazuje wybraną prędkość. Funkcja timera pozostaje włączona nawet podczas zmiany prędkości.
Wyświetlacz C	Wyświetla wybraną prędkość silnika. Wyświetla funkcję timera (wybrana prędkość miga). Miganie centralnego segmentu przypomina o potrzebie konserwacji.
Przycisk D	Włącznik silnika. Ponowne naciśnięcie przycisku, zmiana prędkości silnika kolejno od 1 do 4. Wyłączenie pracy silnika następuje poprzez 2 sekundowe przytrzymanie przycisku.
Przycisk R	Kasowanie alarmu odnośnie filtra przeciwłuszczowego. Gdy centralny wyświetlacz C miga, należy przeczyścić filtry przeciwłuszczowe (co 30 godzin pracy). Zresetowanie licznika godzin po czyszczeniu poprzez 2 sekundowe przytrzymanie przycisku.

KONSERWACJA

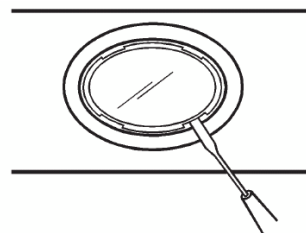
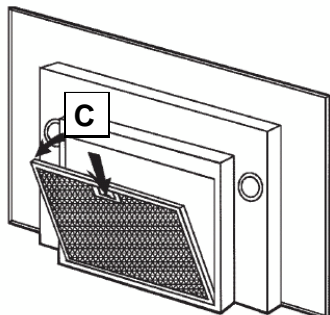
Czyszczenie filtra przeciwłuszczowego: (30 godzin / 2 miesiące)

Nacisnąć blokadę **C** i wyjąć filtr przeciwłuszczowy. Przemyć ręcznie lub w zmywarce. Użyć pierwszej strony instrukcji.

Wymiana żarówki halogenowej:

Przekręcić nakrętkę w lewo. Wymienić na żarówkę tego samego typu (G4-20W).

UWAGA: Nie należy dotykać żarówki gołymi rękoma.



Importer
SK Tuote Poland Sp. z o.o.
www.cichakuchniavilpe.pl